

2018年1月吉日

各位

入間ケーブルテレビ株式会社
〒358-8550 埼玉県入間市高倉 5-17-27
代表取締役社長 荻野 喜美雄

地域BWAシステムの無線局免許を取得

～来春から無線ブロードバンドサービス提供開始～

入間ケーブルテレビ株式会社(本社:埼玉県入間市・代表取締役:荻野喜美雄)は、2017年12月5日に地域 BWA (広帯域移動無線アクセスシステム)の無線局免許を関東総合通信局より取得しました。埼玉県では初めてです。本年4月1日から地域 BWA の新方式を利用した無線インターネット接続サービスを開始します。

地域BWAシステムとは、2.5GHz 帯の周波数の電波を使用し、地域の公共サービスの向上やデジタルデバインド(条件不利地域)の解消等、地域の公共の福祉の増進に寄与することを目的とした電気通信業務用の無線システムです。

既存の光ファイバー網を利用した放送・通信サービスに加え、地域 BWA を利用した地域無線インフラ網を構築することで防災防犯ライブカメラ、災害時の避難所用 Wi-Fi アクセスポイントの開設などを予定しており、地域住民の皆さまの利便性向上を目指しております。

入間ケーブルテレビでは、地域密着型の企業として、高品質で安定したサービスの提供を通じて、地域文化やコミュニティの発展に貢献してまいります。

■免許概要

技術方式	AXGP方式(※1)
電波の形式、周波数等	20M0 X7W 2585 メガヘルツ 40 ワット
提供エリア	埼玉県入間市、および東京都西多摩郡瑞穂町の一部(※2)

※1 通信速度は下り最大 220Mbps です。

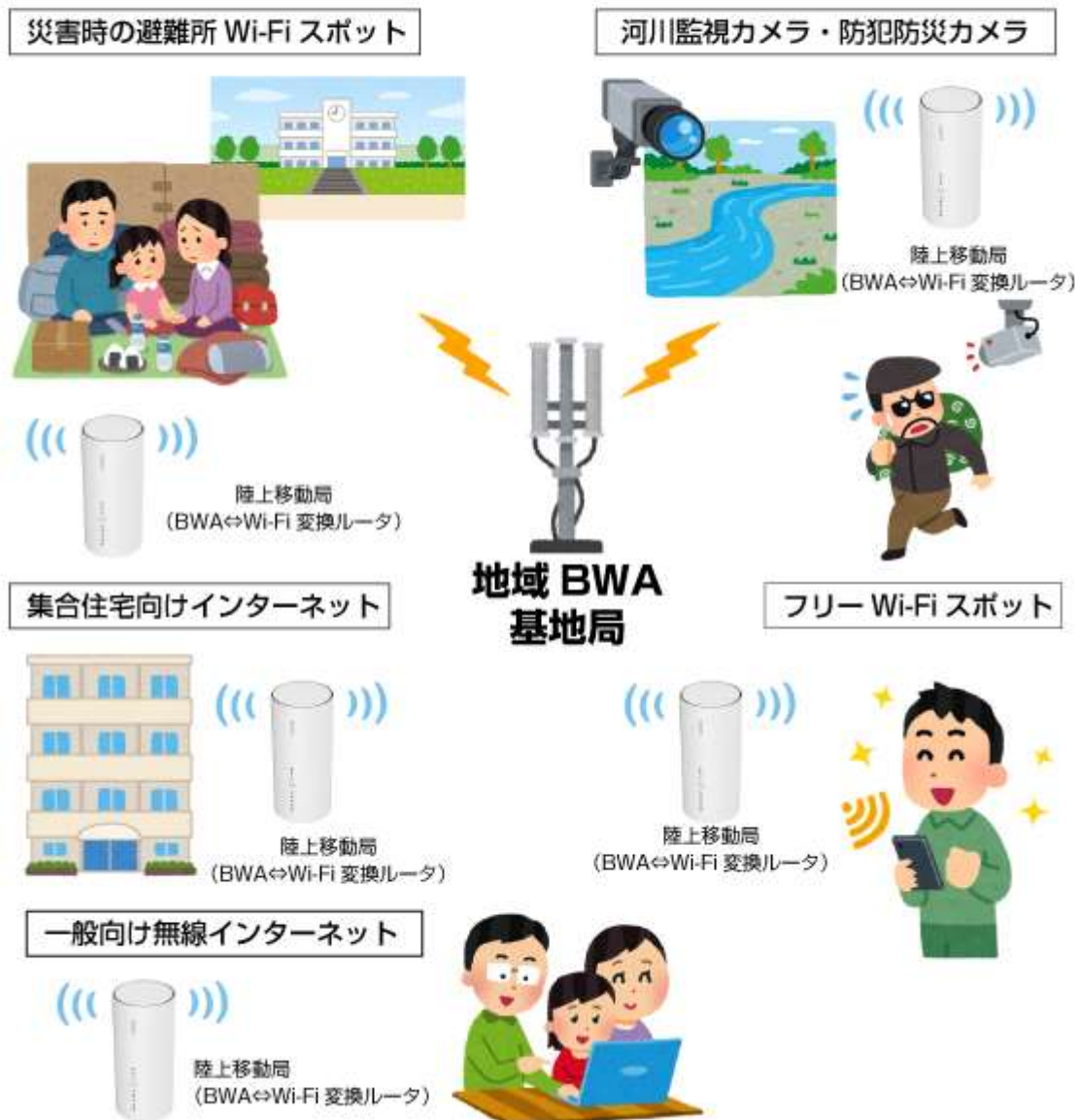
※2 今後、順次サービス提供区域 の拡大を予定

■サービス概要

自治体向けサービス	災害時の避難所Wi-Fiスポット
	河川監視・防災防犯カメラ映像
	フリーWi-Fi スポット
一般向けサービス	無線インターネット

この件に関するお問い合わせは、
入間ケーブルテレビ株式会社 通信課長澤 までご連絡ください。TEL:04-2965-0550

地域BWAサービスイメージ



<入間ケーブルテレビ株式会社 会社概要>

【社名】 入間ケーブルテレビ株式会社 【代表者】代表取締役 荻野喜美雄
 【設立】 昭和 61 年 6 月 3 日 【本社】〒358-8550 埼玉県入間市高倉 5-17-27
 【サービスエリア】 埼玉県入間市・東京都西多摩郡瑞穂町
 【接続世帯数】 38,279 世帯 (2017 年 11 月末現在)

入間ケーブルテレビ株式会社では、サービスエリア全域で光ファイバーによるケーブルテレビ放送・高速インターネット・固定電話・スマートフォンのサービスを提供しております。これに加え、今回無線インフラ網によるインターネットサービスを追加いたします。

この件に関するお問い合わせは、
 入間ケーブルテレビ株式会社 通信課長澤 までご連絡ください。TEL:04-2965-0550